



JA葬祭

# JA虹の友 会員募集

入会金  
3,000円のみ  
入会金以外の費用は  
一切かかりません。

## 会員特典のご案内

特典1

JA虹のホール使用料無料

特典2

JA虹のホール以外も  
3万円割引

特典3

他家への供物10%割引

特典4

仏壇・仏具20%割引

特典5

新盆棚10%割引

特典6

提携店舗、最大10%割引

※詳しくは裏面をご覧ください。特典2、4、5はJA葬祭の取扱いに限ります。

JA八千代市ハウジングギャラリー ☎ 047-484-5940

JA葬祭

☎ 0120-055-983

## JA虹の友 特典利用条件

- 【特典1】会員の葬儀または、会員が喪主（施主）としてJA虹のホールで葬儀を行う場合、ホール使用料が無料となります。
- 【特典2】会員の葬儀または、会員が喪主（施主）としてJA虹のホール以外で行う場合、葬儀費用（装飾設営費）から3万円割引となります。（但し、直葬・火葬式は除きます。）
- 【特典3】会員が本人名義で他家の葬儀に生花・花環・盛籠を供える場合、販売価格から10%割引となります。  
※JAライフちばが提携する県内のJAおよび他社の葬儀に限りです。  
※JA虹の友に加入しているJAにご注文し、代金精算を行う場合に限りです。
- 【特典4】仏壇、仏具および位牌が販売価格から20%割引でご利用いただけます。
- 【特典5】新盆棚セット商品に限り、販売価格から10%割引でご利用いただけます。
- 【特典6】提携店舗で会員割引にてご利用いただけます。

## JA虹の友 提携店舗一覧

### ◆波奈グループ

食事代金10%を割引 但し、割引上限を最大5,000円とする。

※精算前にカードの提示をお願いします。クレジットカード決済時にご利用できません。店舗ご予約時には、会員である旨をお伝え下さい。

#### ●海鮮の國 波奈本店

千葉市中央区弁天1-34-1 TEL.043-206-1587

#### ●鮓・海鮮料理 波奈四街道店

四街道市大日桜ヶ丘38-1 TEL.043-420-3987

#### ●sushiと海鮮居酒屋まるなみ

千葉市稲毛区小仲台2-6-4 ニュー千葉稲毛ビル1F TEL.043-207-4187

#### ●さかな問屋 浜包丁 千葉西口店

千葉市中央区新千葉1-6-1 TEL.043-247-5441

#### ●六時裏 浜包丁

千葉市中央区新千葉1-7-3 TEL.043-382-8711

#### ●かつ波奈 君津店

君津市中野4-3-1 TEL.0439-55-8741

#### ●かつ波奈 花見川店

千葉市花見川区天戸町1459-3 TEL.043-258-8741

#### ●かつ波奈 二和向台店

船橋市二和東6-19-22 TEL.047-447-8741

#### ●かつ波奈 北習志野店

船橋市習志野台1-18-8 TEL.047-467-8741

#### ●かつ波奈 みつわ台店

千葉市若葉区殿台町375-1 TEL.043-206-0087

#### ●かつ波奈 市原店

市原市白金町5-9-1 TEL.0436-24-1087

#### ●かつ波奈 佐倉志津店

佐倉市井野1491 TEL.043-463-8741

#### ●かつ波奈 木更津店

木更津市長須賀鍛冶ノ下1977-1 TEL.0438-20-4387

#### ●かつ波奈 館山店

館山市湊49-1 TEL.0470-30-8711

#### ●とり屋 一億稲毛店

千葉市稲毛区小仲台2-5-2 大城ビルB1F TEL.043-207-7007

#### ●牡蠣と牛タン仙台や

千葉市中央区新千葉1-6-1 TEL.043-382-5687

### ◆ホテルグリーンタワー幕張

千葉市美浜区ひび野2-10-3 TEL.043-296-1122

#### ●ラ・フォーレ(ビュッフェ)

ランチ・ディナービュッフェ フリードリンク 5%OFF

#### ●桂翠(和食・中華)

5%OFF ※入店・ご予約時に会員カードの提示をお願いします。  
※他の割引・特典との併用は不可。

### ◆鮓 割烹みどり

千葉市中央区春日2-21-5 TEL.043-241-1530

#### ◎1Fレストランご利用食事代金10%OFF

※ランチメニュー・半額デー等特定日を除く。  
※入店・ご予約時に会員カードの提示をお願いします。  
※他の割引・特典との併用は不可。

※上記店舗以外にも協賛店舗があります。詳しくはホームページで確認してください。

<http://www.jalife.co.jp>

掲載している情報は2020年5月31日時点のものです。

組合員の皆様へ

# まごころこめてお手伝い JA葬祭



10月8日(金)から利用開始!  
しおかぜホール 茜浜



虹のホール 印西



馬込斎場

しおかぜホール 茜浜、馬込斎場、虹のホール 印西、寺院、ご自宅等、  
ご要望の地にてお手伝いさせていただきます。

**ご葬儀全般の事前相談をお受けしております。**

直葬 15万円プラン～ 家族葬 25万円プラン～ 一般葬 35万円プラン～

もしも…の時の流れ

**365日24時間いつでもご連絡ください。**

組 合 員

病院でお亡くなりの際、葬儀社を紹介される場合がありますが  
「JA葬祭に依頼します」とお伝えください。  
**JAまでご一報ください。**

J A

**JA葬祭 東葛営業所**

☎ **04-7189-0983**  **0120-055-983**

故人様搬送・  
安置・打合せ

ご指定場所にお伺いし、故人様を搬送いたします。  
故人様を安置後、葬儀の打合せをさせていただきます。

**通夜・葬儀 告別式**

JA八千代市ハウジングギャラリー ☎ **047-484-5940**

## しおかぜホール茜浜 施設概要

所在地	千葉県習志野市茜浜3丁目7番6号
火葬炉数	12炉
式場数	4式場
遺体保管室	12室（上下2段・場所は指定できません）
駐車台数	約300台（マイクロバス14台・臨時含）



ホール外観



式場



待合ロビー



待合室



キッズルーム



遺体保管室

	式場	定員	通夜振舞控室	定員	追加通夜振舞控室
1階	第1式場	90名	控室1 控室	48席 54席	待合室14・15は 各48席です。 どの式場でも有料で 使用が可能です。 2部屋とも2階です。
	第2式場	60名	控室2	36席	
2階	第3式場	90名	控室3	48席	
	第4式場	60名	控室4	36席	

## しおかぜホール茜浜 利用料金表

区分	単 位	住 民	住民以外	
火 葬	15歳以上	1 体	11,000円	110,000円
	15歳未満	1 体	9,000円	90,000円
	死 胎	1 胎	5,000円	50,000円
	改 葬	1 件	5,000円	50,000円
待 合 室 (火葬待ち)	40名部屋	1 室	2,200円	22,000円
	20名部屋	1 室	1,100円	11,000円
式 場	第 1	1 回	103,620円	207,240円
	第 2	1 回	75,350円	150,700円
	第 3	1 回	92,510円	185,020円
	第 4	1 回	75,350円	150,700円
祭 壇 (標準型)	1 回		4,070円	8,140円
控 室 (追加1部屋)	1 時間		2,750円	5,500円
遺体保管室	24時間		5,500円	11,000円

※住民の待合室(火葬待ち)は1室無料

## 葬儀費用内訳

葬送儀礼費	+	食 事 通夜振舞い・忌中払い等	+	車 両 [ 搬送車 霊柩車 マイクロバス等 ]	=	葬儀費用
		返礼品 (香典返し)				

市営斎場利用時に別途掛る料金は…

◆第1式場90名用を利用した場合	式場使用料	祭壇利用料	火葬料金	遺体保管室(24時間)
しおかぜホール茜浜 (市民料金)	103,620円	4,070円	11,000円	5,500円

※公営斎場でご利用のお飲物は、直接斎場にお支払いください。

## 葬送の儀の流れ(例)

(年中無休で対応させていただきます。)



# JA葬祭 葬儀対応斎場

## 式場のご案内

### 新規提携斎場 やちよ市民葬祭 花ごよみ

やちよ市民葬祭では、故人と家族・親しい方が最期に心ゆくまで語らうことができるように、そしてご家族と親しい方が故人について語らうことができる式場となっています。

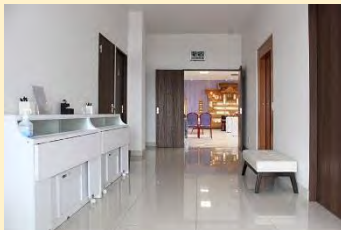
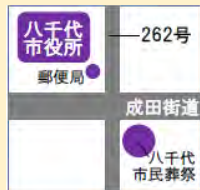
故人とお別れがしたいのは人だけではありません。やちよ市民葬祭では家族の一員としてトイレのしつけが行き届いているペットであれば来場することが可能です。



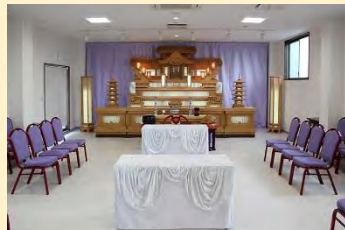
●住所：八千代市大和田新田305-7

1日1家族  
ペット同伴可  
ご相談ください

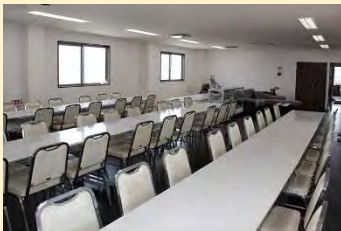
小規模斎場  
霊安室有  
式場 50名



1階受付ロビー



1階式場



2階会食所



祭壇例

### しおかぜホール茜浜



公営斎場  
火葬場併設  
霊安室有  
第1式場 90名  
第2式場 60名  
第3式場 90名  
第4式場 60名

●住所：習志野市茜浜3-7-6

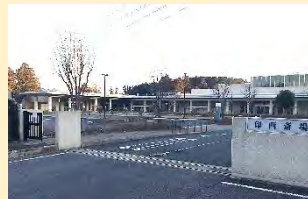
### 馬込斎場



公営斎場  
火葬場併設  
霊安室有  
第1式場 120名  
第2式場 75名  
第3式場 75名

●住所：船橋市馬込町1102-1

### 印西斎場



公営斎場  
火葬場併設  
霊安室有  
第1式場 100名  
第2式場 70名  
第3式場 70名

●住所：印西市平岡1538

### さくら斎場



公営斎場  
火葬場併設  
霊安室有  
第1式場 80名  
第2式場 80名

●住所：佐倉市大蛇町790-4

### 虹のホール印西

JA葬祭斎場  
霊安室有  
式場 74名

1日1葬儀のみのプライベートを重視した空間を貸切でご利用いただけます。ご家族様も安心なひとときをお過ごしください。



●住所：印西市大森3546-9

虹の友  
会員割引  
式場使用料  
無料



上記以外にも提携ホールがございます。詳しくはお問合せください

JA八千代市ハウジングギャラリー ☎047-484-5940

JA葬祭 フリーコール 0120-055-983